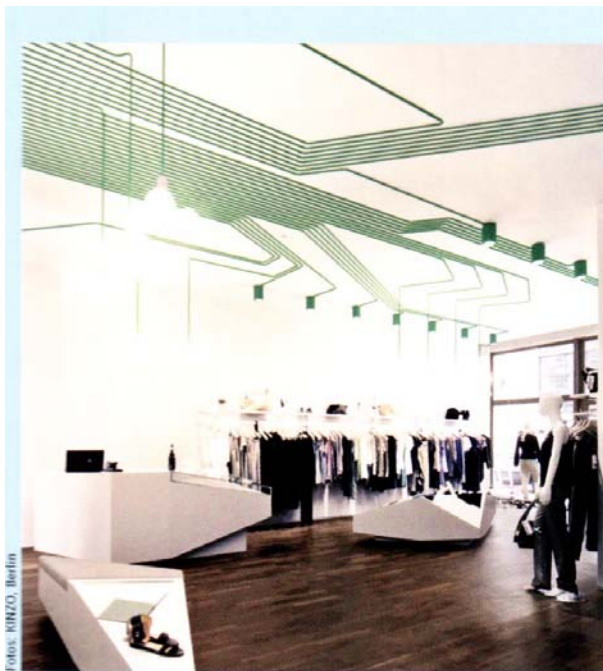


| INNENARCHITEKTUR | TECHNISCHER AUSBAU
| INTERIOR | TECHNICAL SOLUTIONS

9.2010
PRÄSENTATION UND VERKAUF
RETAIL AND PRESENTATION

GITTA GSCHWENDTNER, ANOM, SINATO
CONCRETE, BERND MEISTERWOLF, WOHA
ZMIK, ARCHITECTURE AT LARGE, MAKOTO
YAMAGUCHI, PIA 4930 PICHIGLIAS RCIV

1637711904
Hinterstraße 18, 10818 Berlin
Linsendamm 15, 10818 Berlin



Fotos: KINZO, Berlin



Maygreen in Hamburg Ottensen

Die Zeiten, in denen ökologisches Bewusstsein mit Birkenstock und Batikkleidern gleichgesetzt wurde, sind längst vorbei; immer mehr Menschen achten beim Einkauf auf Bio und Fair Trade. Im Hamburger Stadtteil Ottensen wird seit Kurzem Mode für Frauen angeboten, die trotz modischem Bewusstsein Wert auf politische Korrektheit legt. Abgesehen vom dunklen Eichenboden wurden Wände, Decke, Tresen und die kristallförmigen Präsentationsmöbel in einheitlichem Hellgrau lackiert. An der Wand gegenüber der Eingangstür sitzt ein überdimensionaler, hinterleuchteter Grashüpfer in knalligem Grün, der das Naturverständnis der Boutique unterstreichen soll. Ein weiteres Highlight in Grün ist die von Kinzo entworfene Lichtinstallation an der Decke, für deren Ausführung sich die Leuchtenmanufaktur *idee.design.licht* verantwortlich zeichnet. Anstatt die Kabel hinter der Deckenkonstruktion verschwinden zu lassen, wurden diese mit einem Nylon-Netz überzogen und als grafisches Muster unter der Decke entlanggeführt. Am Ende eines jeden Kabels trägt entweder eine kugelförmige Pendelleuchte oder eine zylindrische Anbauleuchte zur Erhellung des Raumes bei. Ein spezieller UV-Blocker verhindert dabei das Ausbleichen der ausgestellten Kleider.

cs

□ The times when ecological awareness was equated with Birkenstock shoes and batik dresses are long gone; more and more people pay attention to organic and Fair Trade labels when shopping. In Hamburg, fashion for the modern woman, which attaches great importance to political correctness despite fashion consciousness, is now available. Apart from the dark oak flooring, the walls, ceiling, counter, and the crystal-shaped display furniture are finished in uniform grey-and-white. On one wall, an over-sized, backlit, bright green grasshopper emphasises the boutique's understanding of nature. Another bright green highlight is the light installation by Kinzo, which was realised by the luminaire manufacture *idee.design.licht*. Instead of concealing the cables underneath a suspended ceiling, they were covered with a nylon net and run along the ceiling as a graphical pattern. At the end of each cable, a spherical pendant luminaire or a cylindrical mounted light illuminate the room.

Entwurf | Design KINZO, Berlin

Bauherr | Client Maygreen, Hamburg

Standort | Location Große Rainstraße 17, Hamburg Ottensen